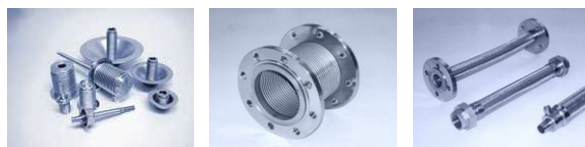


Racorduri flexibile inox tip THX AZ

- **Constructie:** ondulate paralele cu capete presate
- **Material:** otel inox, (AISI304)
- **Domeniu de temperatura:** -20...+100°C
- **Presiune de operare :** 20 bar



Sistem de conectare prin presare si garnitura de klingerit

Permite racordarea simpla, rapida si eficienta a tevilor ondulate din inox folosite in montajul panourilor solare si sistemelor de incalzire: ventilocolectoare, perdele de aer cald, aeroterme, boilere, CTA-uri

DN	DIAMETRU		RAZA DE INDOIRE		PRESIUNEA DE OPERARE LA 110°C (bar)	Masa /ml +/-10%(kg)	Echivalenta teava neagra
	d1 (mm) +/-0,4	d2/D (mm) +/-0,4	STATIC (mm)	DINAMIC (mm)			DN
12(1/2")	12,0	15,6	20	Nu si pentru sarcini dinamice si miscari frecvente corespunzatoare	20	0,09	15
16(3/4")	15,7	20,1	25		20	0,14	18
20(1")	19,7	25,0	30		16	0,19	22
25(1 1/4")	26,5	32,8	35		16	0,25	28